

windream BPM

Die moderne Software-Lösung für digitales
Geschäftsprozess-Management



windream

MANAGING DOCUMENTS

windream BPM

Die moderne Software-Lösung für digitales Geschäftsprozess-Management

Stellen Sie sich folgende Situation vor: Sie fühlen sich urlaubsreif! Als Mitarbeiterin bzw. Mitarbeiter Ihres Unternehmens beantragen Sie deshalb – sagen wir – einen dreiwöchigen Sommerurlaub. Dazu drucken Sie ein dafür vorgesehenes Word-Formular aus, das die Personalstelle als ein für alle Antragsteller verbindliches Formblatt entworfen hat. Sie tragen die erforderlichen Daten ein, unterschreiben das Blatt und legen es Ihrem Vorgesetzten zur Genehmigung vor. So weit, so gut.

Dumm nur, dass er gerade nicht im Büro ist. Deshalb legen Sie das Dokument auf seinen Schreibtisch und verlassen das Büro. Er kommt aus dem Meeting zurück. Er legt eine dicke Akte, die er mitgebracht

hat, zufällig auf Ihren Urlaubsantrag, den er gar nicht wahrnimmt. Und Schwupps – schon können Sie eine schnelle Genehmigung Ihres Antrags vergessen! Sie selber bemerken das erstmal gar nicht, denn Sie gehen ja davon aus, dass Ihr Vorgesetzter den Antrag zur Kenntnis genommen hat. Das Blatt lag ja auf seinem Tisch.

Was nun? Urlaub streichen? Reise absagen? Oder nach zwei Wochen und dreimaliger Nachfrage erfahren, dass das Antragsblatt trotz intensiver Suche nicht mehr auffindbar ist? Also alles nochmal von vorne. Inzwischen ist Ihr Ferienhotel ausgebucht. Das war's dann wohl...



ECM und BPM – rein digital und unter einem Dach

Mit einer digitalen Prozessmanagement-Software wie windream BPM und mit dem windream ECM-System als zentralem Dokumentenarchiv im Hintergrund ersticken Sie solche Horrorszenarien schon im Keim!

Denn unser Enterprise-Content-Managementsystem windream lässt sich nicht nur zur revisionssicheren Archivierung und Verwaltung unterschiedlichster Dokumentarten einsetzen. Mit der parallelen Nutzung unseres Business-Process-Managementsystems windream BPM wird windream Ihr idealer Partner für die Generierung und Steuerung automatisierter, digitaler Geschäftsprozesse.

Vergessen Sie also ab jetzt auch das handschriftliche Ausfüllen von Formularen! Denn schon die Beantragung eines Urlaubs mit den zu durchlaufenden Schritten von der Antragstellung bis zur Freigabe kann durchaus komplex sein. Gilt es doch, den Antrag auszufüllen, ihn an Vorgesetzte weiterzuleiten, genehmigen zu lassen und ihn schließlich noch vom Vorgesetzten an die Personalstelle weiterleiten zu lassen, die die genehmigten Urlaubstage elektronisch erfasst. Wirklich schnell und ohne Fehler geht das nur mit einem digitalen Urlaubsworkflow.

Mit windream BPM steht Ihnen eine Software-Lösung zur Verfügung, mit der Sie alle unternehmensrelevanten Prozesse rein elektronisch modellieren, bearbeiten und ausführen. Was liegt also näher, als digitales Dokumentenmanagement und Geschäftsprozess-Steuerung in einer einzigen Software-Suite miteinander zu verbinden?



Geschäftsprozesse generieren, ausführen und optimieren

windream BPM präsentiert sich Ihnen als hochmoderne Lösung für das Geschäftsprozess-Management mittels so genannter Workflows. Egal, ob Urlaubstage genehmigt, Rechnungen bearbeitet, Projektabläufe definiert, enge Fristen eingehalten oder Dokumente allgemein mit Geschäftsprozessen verknüpft werden müssen – die BPM-Software interagiert reibungslos mit dem windream-ECM-System und ermöglicht es Ihnen, Workflows einfach und flexibel zu entwerfen, zu bearbeiten und zu steuern. Dadurch lassen sich unternehmensspezifische Vorgänge, die nach festen Regeln ablaufen, vollständig automatisieren. Es ist unerheblich, ob Sie „nur“ einen simplen Vorgang mit kurzer Laufzeit managen oder komplexe Prozessstrukturen mit zahlreichen beteiligten Personen. Und es spielt auch keine Rolle, welche Art von Geschäftsprozess Sie automatisieren möchten.

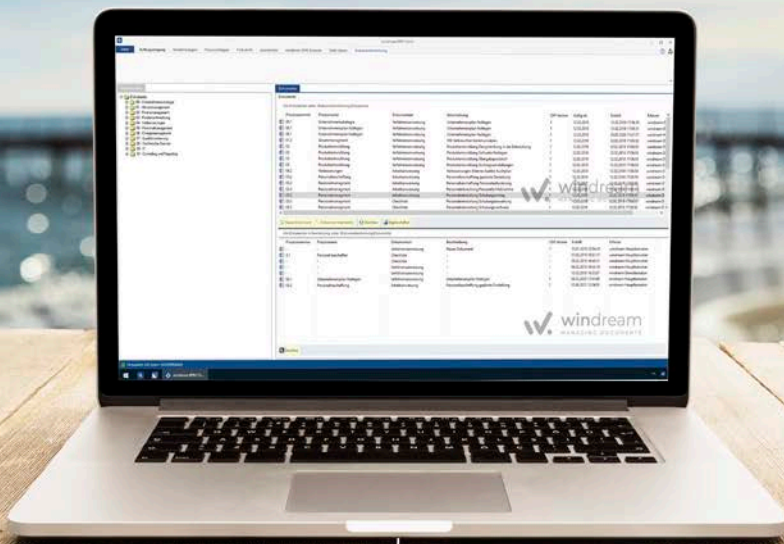
Mit Web- und Dynamic-Workspace-Integration

windream BPM stellt Ihnen einen leistungsstarken Web- und Windows-Client zur Verfügung, mit dem Sie das System sowohl ortsunabhängig über das Internet als auch stationär über einen Arbeitsplatzrechner in Ihrem Büro bedienen. Zum Beispiel stellen Sie Ihren Urlaubsantrag, wenn Sie möchten, ganz einfach mit Hilfe Ihres Smartphones. Der Bearbeitung und der Steuerung Ihrer Workflows sind damit keine Grenzen gesetzt. Unser neuer windream Dynamic Workspace macht's möglich!

Er integriert Ihre Workflows, die Sie mit windream BPM erzeugt haben, leicht in die Oberfläche der Dynamic-Workspace-Plattform. Damit wird die Steuerung Ihrer Geschäftsprozesse zum festen Bestandteil der dynamischen Arbeitsumgebung, die Ihnen der windream Dynamic Work-

space bietet. Als Software-Lösung vereint er eine beliebige Anzahl an Anwendungen, Prozessen, Dokumenten und sonstigen geschäftsrelevanten Applikationen unter einer gemeinsamen, umfassenden und intuitiv bedienbaren Benutzeroberfläche. Ein entscheidender Vorteil, wenn Sie alle für Sie wichtigen Vorgänge im Überblick behalten möchten.

Mit der Integration von windream BPM in den windream Dynamic Workspace passt sich das System automatisch den Anforderungen Ihres Unternehmensalltags an und nicht umgekehrt! Denn Sie allein bestimmen, wie Ihre individuelle Arbeitsumgebung aussehen soll und welche Komponenten und Funktionen Sie benötigen, um effizient arbeiten zu können.



Dokumente inklusive

Aber nicht nur das. Denn so gut wie immer werden Prozesse in Ihrem Unternehmen auch von Dokumenten begleitet. Grundsätzlich sind die assoziierten Informationen zu einem Vorgang sehr wichtig. windream BPM bietet daher Nutzern und Sachbearbeitern die Möglichkeit, begleitende Dokumente während eines laufenden Geschäftsprozesses zu lesen, zu bearbeiten und damit vollständig in einen gestarteten Prozess zu integrieren.

Diese Option ist äußerst effizient und für den erfolgreichen Abschluss zum Beispiel eines Projekts unerlässlich. Und wenn Sie die Dokumente im windream ECM-System verwalten, können Sie sicher sein, dass Ihre digitalen Prozesse und Ihre Dokumente stets korrekt miteinander verknüpft und sicher gespeichert werden.

Integrierte Dokumentenvorschau zur schnellen Sichtung

Mit dem windream DocView-Modul zur Dokumentenvorschau sichten Sie die mit einem Prozess assoziierten Dokumente einfach und komfortabel. Die Integration des windream Dokument-Viewers in die windream BPM-Clientanwendung ist insbesondere im Hinblick auf die Benutzerfreundlichkeit der Arbeitsoberfläche besonders ergonomisch: So werden auf Ihrem Bildschirm sowohl die zu bearbeitenden Geschäftsprozesse als auch die mit ihnen verknüpften Dokumente simultan dargestellt. Sie müssen also nicht erst die passende Anwendung öffnen, um ein Dokument zu lesen.



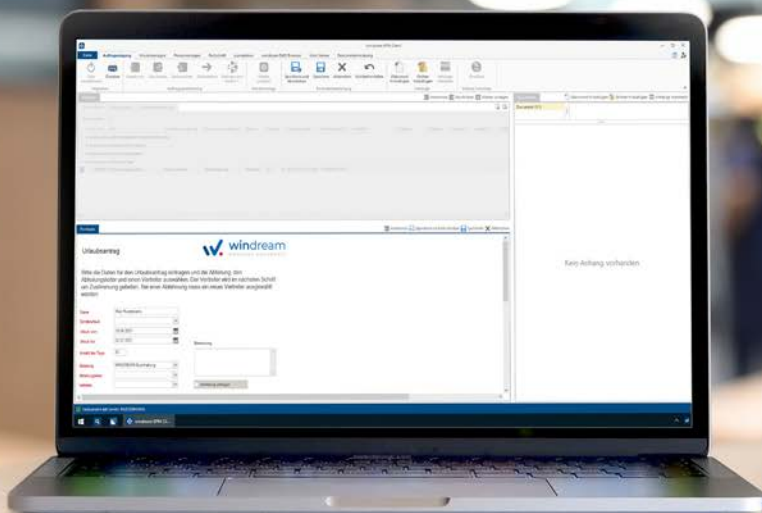
Effiziente Prozessgestaltung und Umsetzung...

Mit dem windream BPM-Designer planen und beschreiben Sie wiederkehrende Prozesse auf der Basis einer einfach bedienbaren grafischen Programmoberfläche. Der grafische Designer unterstützt Sie bei der Umsetzung Ihrer Workflows vom Beginn bis zum Abschluss eines Prozesses – egal, ob Sie einen bereits real existierenden Prozess in Ihrem Unternehmen nachbilden oder ob Sie einen völlig neuen Vorgang planen und testen, bevor Sie ihn veröffentlichen und dann produktiv einsetzen.

Für unser Beispiel mit dem Urlaubsantrag bedeutet dies konkret: Als Antragsteller starten Sie einen digitalen Urlaubsworkflow in der Rolle eines Nutzers mit einem elektronischen Formular, das zuvor – für alle Mitarbeiter einheitlich – von einem Administrator in der Rolle eines Workflow-Designers veröffentlicht wurde. Sie tragen Ihre Urlaubsdaten ein, speichern sie und schicken das Formular über Ihren windream BPM-Client elektronisch an Ihren Vorgesetzten als Sachbearbeiter zur Genehmigung. Dieser erhält automatisch eine Mit-

teilung darüber, dass ihm ein Workflow-Job zur Bearbeitung vorliegt. Er bearbeitet den Urlaubsantrag, indem er ihn als freigegeben kennzeichnet und damit genehmigt, oder indem er ihn ablehnt (auch das ist natürlich möglich). Im Falle einer Genehmigung erfolgt eine automatische Weiterleitung an die Personalstelle, die die Urlaubstage wiederum als „genehmigt“ erfasst. Sie als Nutzer bzw. Antragsteller erhalten eine Mitteilung per Mail, dass der Antrag genehmigt (oder abgelehnt) wurde. Danach gilt der Prozess als abgeschlossen.

Der Verlauf dieses Prozesses ist keinesfalls statisch, sondern kann dynamisch verändert werden, zum Beispiel durch eine simultane Information anderer Personen darüber, dass Sie innerhalb eines bestimmten Zeitraums aufgrund Ihres Urlaubs abwesend sein werden, durch Stellvertreterregelungen bei Abwesenheit involvierter Personen oder auch durch besondere Bedingungen, die zur weiteren Bearbeitung eines Workflows erfüllt sein müssen, einschließlich Rückfragen.



...mit Robots und Formularen

Weiterhin können Sie konfigurierbare Robots zur Automatisierung serverseitiger Aufgaben nutzen wie zum Beispiel für den Mailversand, für den Datenaustausch mit Fremdanwendungen wie CRM-, ERP- und HR-Systemen oder auch zur Nachindizierung von Dokumenten. Modellier- und ausführbar sind in diesem Kontext zum Beispiel auch Prozesse wie das automatische Verbuchen von Rechnungen und andere Vorgänge. Die Robots sind einfach erweiterbar und lassen sich an Ihre individuellen Anforderungen anpassen.

Nutzen Sie zudem die flexibel gestaltbaren und leistungsfähigen elektronischen Formulare zur Benutzerinteraktion auf Workflow-Schrittebene. Die Formulare gestalten Sie ganz einfach im BPM-Designer. Oder Sie erstellen neue Workflows auf der Basis vorgefertigter Vorlagen. Dann ziehen Sie nur noch die einzelnen Schritte in die Designeroberfläche und legen Regeln für die Übergänge der Schritte und die Bearbeiter fest - fertig ist der neue Workflow!



Fix und fertig - vordefinierte Workflows mit windream BPM nutzen

Für bestimmte Anwendungsfälle können Sie bei Bedarf bereits fix und fertig modellierte Prozessbeschreibungen erwerben, die Sie natürlich auch später noch individuell verändern können (was übrigens mit jedem Workflow selbstverständlich möglich ist). Aktuell sind schon Workflows zur Urlaubsbeantragung – siehe das eingangs erwähnte Beispiel –, zur Abrechnung von Reisekosten und für die Rechnungsverarbeitung verfügbar. Verzichten

Sie zukünftig also auf Papiervorlagen oder mündliche Vereinbarungen, an die sich hinterher sowieso keiner mehr erinnert.

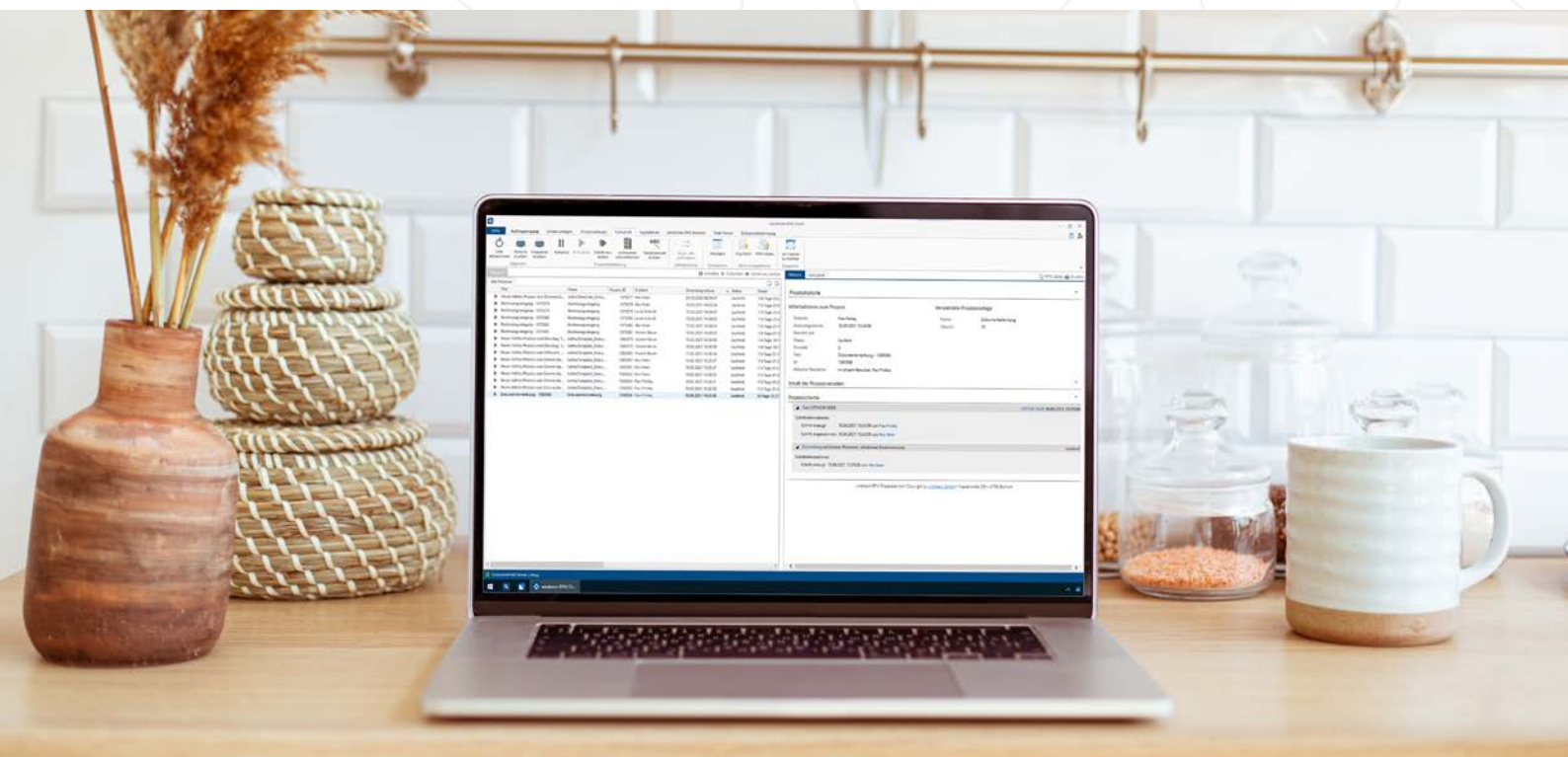
Auch verlorengegangene Antragsblätter gibt es nicht mehr, denn ab jetzt nutzen Sie nur noch die digitale und damit wesentlich effizientere Art der Prozessgestaltung. Übrigens sind weitere vordefinierte Workflows, die wir Ihnen demnächst anbieten können, bereits in der Planung.

Integration auf höchstem Niveau: Workflows mit windream BPM nutzen

Mit windream BPM, dem parallelen Betrieb des windream ECM-Systems als Dokumentenspeicher und (optional) dem windream Dynamic Workspace als globaler Arbeitsoberfläche für alle typischen Aufgaben rund um Prozesse und Dokumente erhalten Sie ein vollständig integriertes System, das technologisch auf allerhöchstem Niveau agiert und sehr leicht bedienbar ist. Die individuellen Konfigurationsmöglichkeiten erlauben es Ihnen als Nutzer, als Sachbearbeiter oder

als Workflow-Designer gleichermaßen, das gesamte Spektrum aller denkbaren Prozesse exakt an die spezifischen Anforderungen Ihres Unternehmens anzupassen.

Wie bereits gesagt: Das System richtet sich nach Ihren Anforderungen. Keinesfalls müssen Sie sich dem System anpassen, wie es bei vielen anderen Lösungen, die auf dem Markt erhältlich sind, durchaus erforderlich ist.



Fazit

Durch die Möglichkeit, reale Geschäftsprozesse auf einer virtuellen, digitalen Ebene genauestens abzubilden und vollständig zu automatisieren, unterstützt windream BPM Sie nicht nur in der zeitökonomischen

Abwicklung täglich wiederkehrender Abläufe, sondern steigert dadurch auch die Wettbewerbsfähigkeit in gravierendem Maße – ein unschätzbare Mehrwert für alle Abteilungen Ihres Unternehmens.

Leistungsmerkmale

- ✓ Einfache Modellierung, Ausführung und Steuerung digitaler Geschäftsprozesse
- ✓ Nahtlose Interaktion zwischen windream BPM- und windream ECM-System
- ✓ Grafischer Designer und Formulargenerator
- ✓ Prozessmanagement mit und ohne begleitende Dokumente
- ✓ Dokumentenviewer zur Schnellansicht prozessbegleitender Dokumente
- ✓ Unternehmensspezifische Rollenverteilung und Abbildung der Rollen in Prozessschritten

Ihr Kontakt zu windream

Falls Sie Interesse an detaillierteren Informationen zu Integrationen, Lösungen oder Produkten aus der windream-Welt haben, so können Sie jederzeit Kontakt mit uns aufnehmen.

Lassen auch Sie sich überzeugen und entscheiden Sie sich für windream!

windream GmbH

Wasserstraße 219
44799 Bochum
Germany

 +49 234 9734-0

 info@windream.com

www.windream.com

